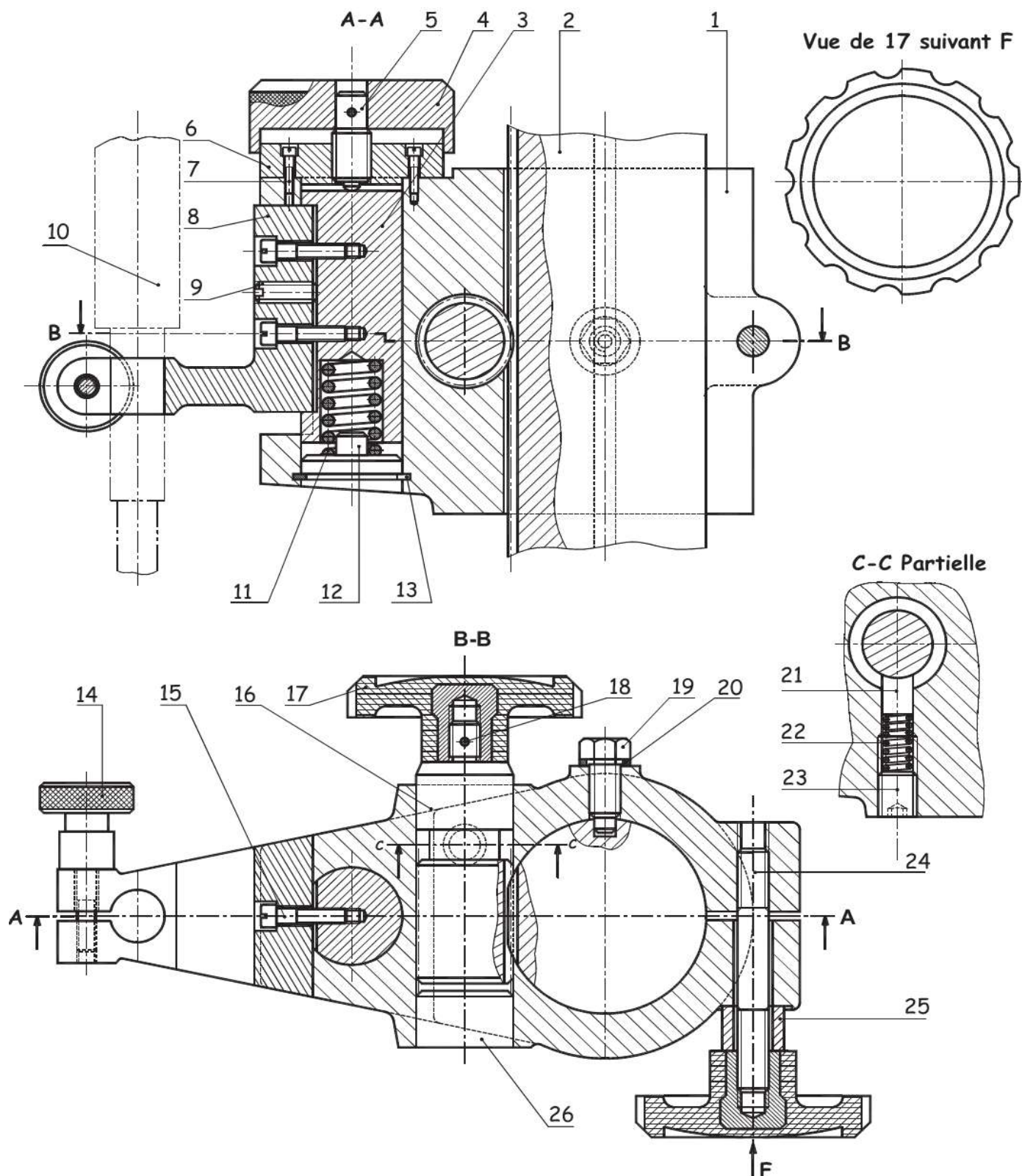
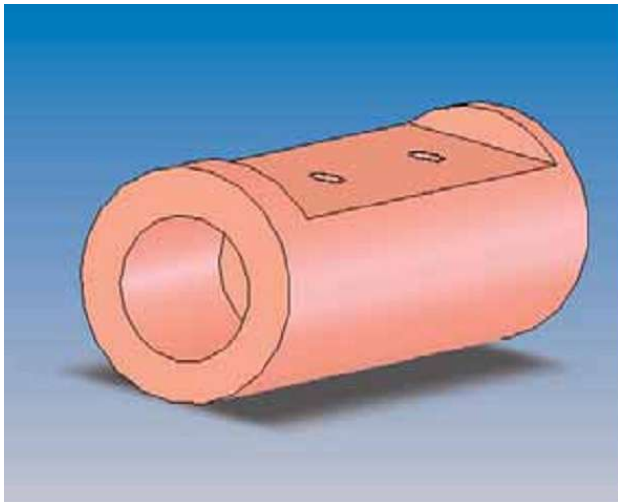


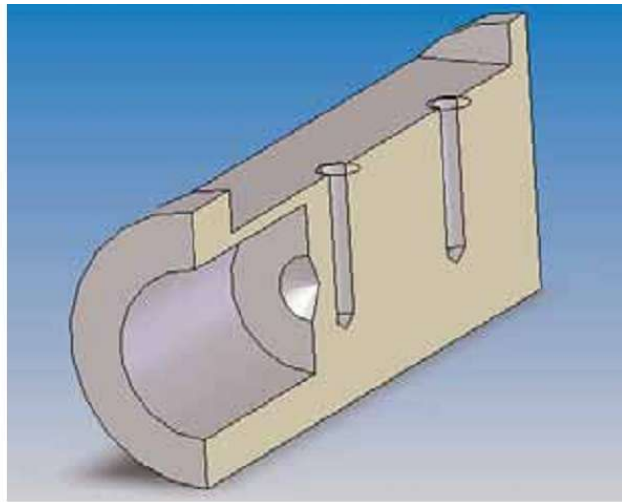
Réalisation du dessin de définition du coulisseau (3) du support de Comparateur

Dessin d'ensemble.





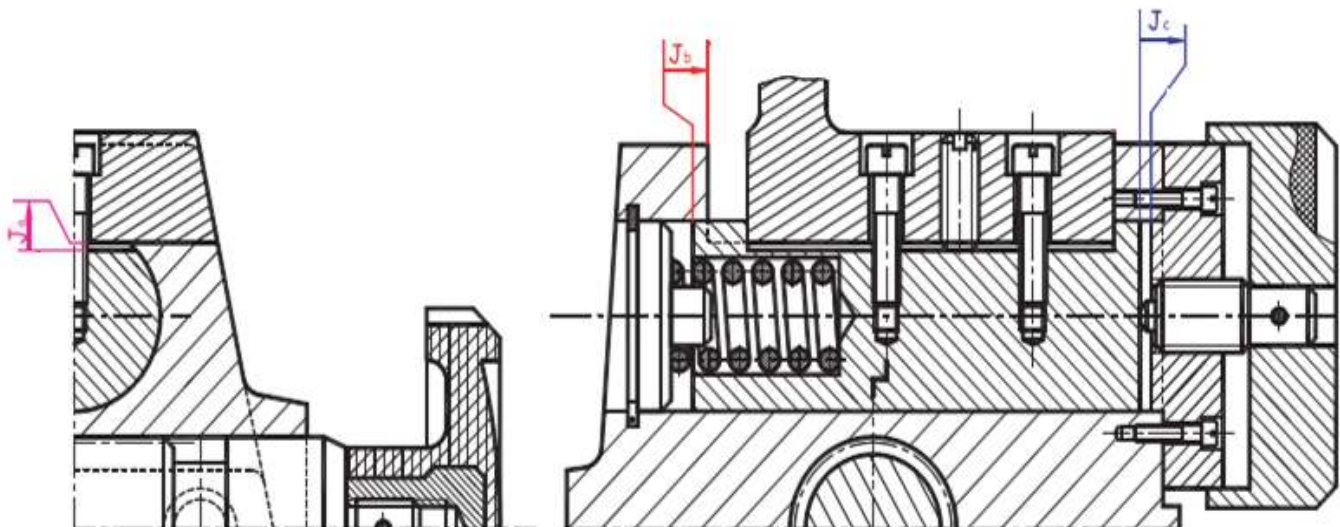
Le coulisseau (3) en 3D



Le coulisseau (3) en 3D (en coupe)

Travail demandé :

- Chaînes de cotes relatives aux conditions : J_a , J_b et J_c
- Vue de face coupe (A-A)
 - Vue de dessus
 - Section sortie (B-B)
- Cotes fonctionnelles
- Tolérances géométriques et l'état de surface (RUGOSITE)



Temps alloué : 3h

Baroura L

Nom et prénom :

Gr :